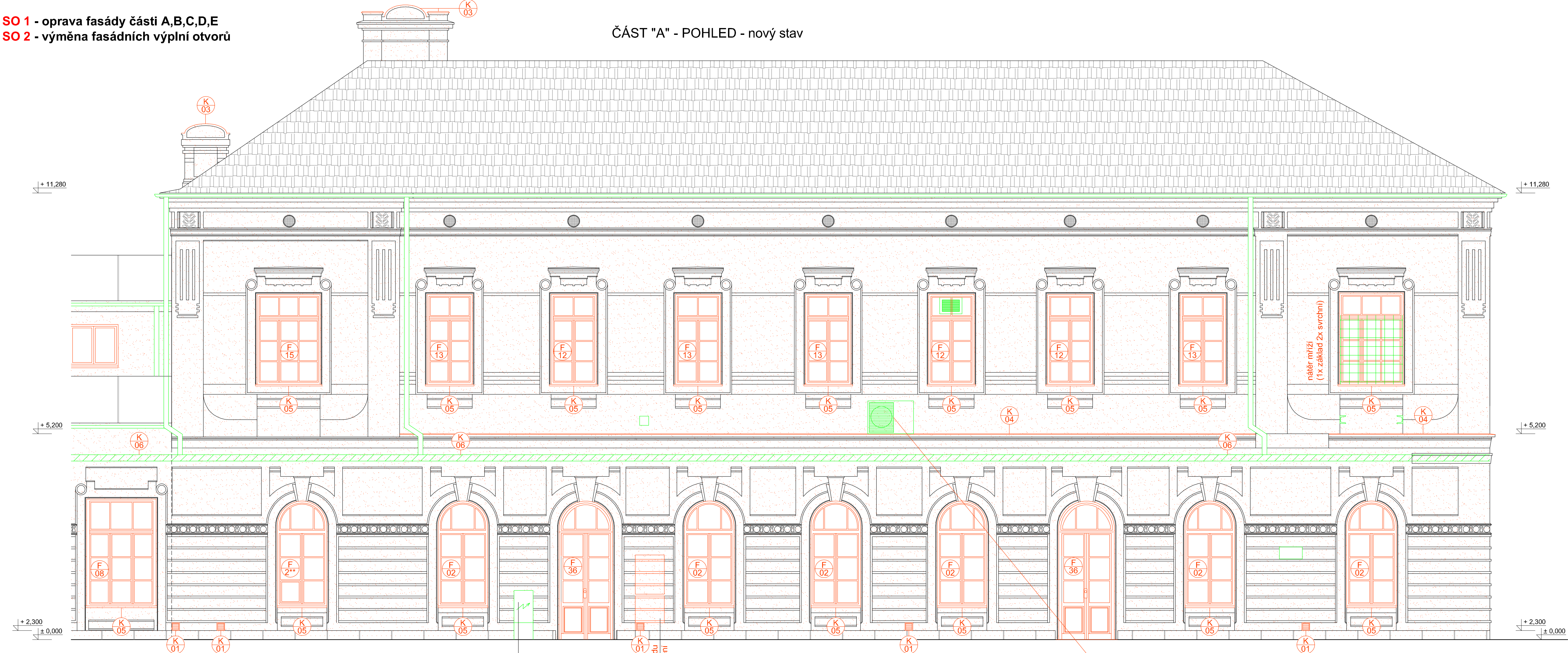


SO 1 - oprava fasády části A,B,C,D,E  
SO 2 - výměna fasádních výplní otvorů



- LEGENDA MATERIÁLŮ
- STÁVAJÍCÍ ZDVO A KONSTRUKCE
  - NOVÉ KONSTRUKCE A MATERIÁLY
  - STÁVAJÍCÍ FASÁDNÍ VÝROBKY (KLEM. PRVK., PIKTOGRAMY, ATD.)
    - ZPĚTNĚ OSADIT DEMONTOVANÉ A POUZE FUNKČNÍ PRVKY
    - VZT. MŘÍŽKY OSADIT NOVĚ A NATŘÍT DLE FASÁDY
    - REVIZNÍ SKŘÍNKY NATŘÍT DLE FASÁDY
    - MŘÍŽE NA OTVORECH BUDOU PO OBROUŠENÍ NOVĚ NATŘENY 1x ZÁKLAD 2x FINÁLNÍ
  - KAMENNÝ (PÍSKOVCOVÝ) SOKL
    - ZPEVNĚNÍ, VYSPAROVÁNÍ, PENETRACE A FASÁDNÍ NATĚR
  - FASÁDNÍ OMÍTKA VČETNĚ ŠTUKATERSKÝCH PRVKŮ
    - ZPEVNĚNÍ PŮVODNÍCH OMÍTEK - ORGANOKREMČITANY
    - DOPLNĚNÍ MINERÁLNÍ JÁDROVÉ OMÍTKY
    - DOMODELOVÁNÍ ŠTUK. PRVKŮ (hlazená štuk. vrstva, tažení profilů pomocí šablon dle původních štuk )
    - PENETRACE A FASÁDNÍ NATĚR V CELEM ROZSAHU
  - PLECHOVÁ KRYTINA - VÝMĚNA V PŘEDCHOZÍ ETAPĚ

POZNÁMKA

- BUDE PROVEDENO DETAILNÍ ZAMĚŘENÍ PŮVODNÍCH ŠTUKATERSKÝCH PRVKŮ FASÁDY A BUDOU VYTVOŘENY ŠABLONY PRO KOPIE PŮVODNÍCH TAŽENÝCH ŠTUKOVÝCH PRVKŮ
- FINÁLNÍ OMÍTKOVÁ VRSTVA BUDE UPRAVĚNA TAK ABY STRUKTURA, VZHLED A KVALITA ŘEMESLNÉHO ZPRACOVÁNÍ RESPEKTOVALY ÚPRAVY ZACHOVÁVANÝCH PROFILŮ A PLASTICKÝCH PRVKŮ
- VĚTRACÍ MŘÍŽKY NA FASÁDĚ BUDOU NOVĚ A NATŘENY V ODSŮTNÍ DLE FASÁDY
- V PŘÍPADĚ JAKÝCHKOLI ZMĚN BUDOU PRÁCE KONZULTOVÁNY SE ZÁSTUPCI NPÚ
- SKLEPNÍ OKNA BUDOU OSAZENA MŘÍŽI Z TAHOKOVU
- MŘÍŽE A DALŠÍ ZAMEČNÍKÉ PRVKY BUDOU PO OBROUŠENÍ NOVĚ NATŘENY V ODSŮTNÍ DLE OKEN
- OPLECHOVÁNÍ STŘECHY JE ŘEŠENO V PŘEDCHOZÍ ETAPĚ OPRAVY PLOCHÝCH STŘECH
- PO DOKONČENÍ PRACÍ BUDE PROVEDENO OČIŠTĚNÍ PONECHANÝCH PRVKŮ NA FASÁDĚ A ZPĚTNÁ MONTÁŽ DEMONTOVANÝCH ČÁSTÍ A VÝROBKŮ
- VÝMĚNA OPLECHOVÁNÍ STŘECHY A SVODŮ JE ŘEŠENO V PŘEDCHOZÍ ETAPĚ OPRAVY PLOCHÝCH STŘECH
- VEŠKERÉ FASÁDNÍ VÝPLNĚ OTVORŮ OKEN A DVEŘÍ BUDOU PŘED VÝROBOU NOVÝCH VÝPLNÍ PŘESNĚ ZAMĚŘENY !!
- VEŠKERÉ PRÁCE MUSÍ BÝT KOORDINOVÁNY S PROVOZEM OBJEKTU A ZA NEPŘERUŠENÍ A NEOMEZENÍ DRAŽNÍ DOPRAVY

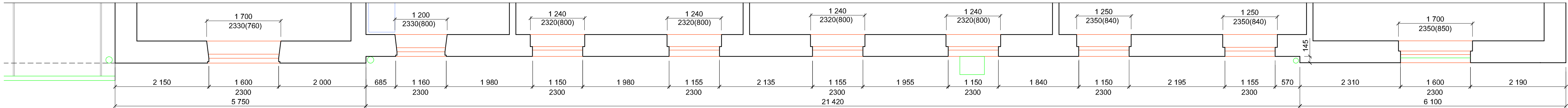
PLOCHA - část "A" (od koleji - jižní strana):

- SOKL - cca 8m<sup>2</sup>
- FASÁDA - cca 330m<sup>2</sup>
- NEJPOŠKOZENĚJŠÍ MÍSTA FASÁDY - cca 15% což je 50m<sup>2</sup>

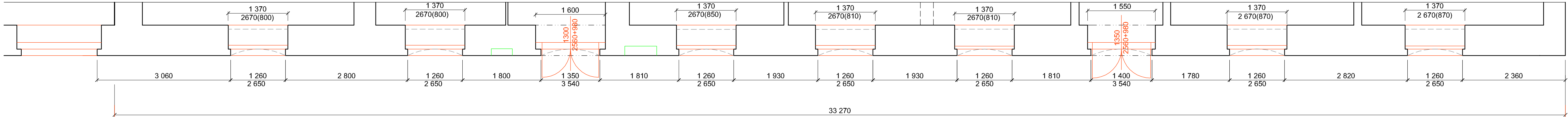
SO 6 - stav. úpravy v dopravní kanceláři v části "A"

NOVÁ KLIMATIZAČNÍ JEDNOTKA PRO DOPRAVNÍ KANCELÁŘ  
OSAŽENA NA FASÁDU NAD STŘÍŠKOU 1. NÁSTUPIŠTĚ

ČÁST "A" - PŮDORYS 2.NP - nový stav



ČÁST "A" - PŮDORYS 1.NP - nový stav



část "A"

- zabezpečení nedotčených konstrukcí a zabezpečení bezpečného a nepřerušného provozu drážní dopravy a pohybu cestujících a zaměstnanců
- sanace trhlin - zpevnění organokremčitany + injektáž a vyspárování cementovou maltou
- zpevnění organokremčitým konsolidantem - všechny styčné plochy původních om. s omítkami novými, kterými budou fasády doplňovány
- doplnění jádrové minerální omítky chybějících částí profilací a ploch
- domodelování chybějících štukových prvků, povrchové úpravy (hlazená štuková vrstva, tažení profilů)
- tažení štukových profilů - pomocí předem vytvořených plechových šablon vyrobených dle dochovaných částí
- zpevnění nesoudržných míst kamenného soklu a ostění dveří - organokremčitanem a vyspárovat soklové zdivo
- penetrace a celkový nátěr štukové fasády a kamen. soklu - silikátová fasádní barva v odstínech dle pův. řešení (viz. výkres barevné řešení)
- následné očištění ponechaných konstrukcí a zpětná montáž demontovaných prvků fasády (svody, hromosvod, piktogramy, apod.)
- nové nátěr obroušených mříží (1x základ 2x finální), revizní skřínky natřít v odstínu fasády
- veškeré fasádní výplně budou vyměněny za nové dřevěné s izolačním dvojsklem - PŘESNÉ ZAMĚŘENÍ VEŠKERÝCH VÝPLNÍ OVORŮ PŘED VÝROBOU NOVÝCH !!
- osazení nového oplechování parapetů a říms z pozinkovaného plechu s povrchovou úpravou dle barevného řešení
- kamenné (teraco) vnitřní parapety budou posouzeny a případně vyměněny za nové opět z teraca (cca 50%)

KRESLIL Ing. Lukáš BOBEK			VYPRACOVAL Ing. Lukáš BOBEK			KONTOLOVAL Ing. Lukáš BOBEK			AutoCad LT 2019		
NÁZEV AKCE: <b>Rekonstrukce VB v užst. Bohumín</b>			Investor: SŽDC,s.o., SON, Dílžďená 1003/7, 110 00 Praha 1			Místo: k.ú. Nový Bohumín, par.č. 2581, obec: Bohumín			Ing. Lukáš BOBEK Projektová a inženýrská činnost IČ: 87240718, Tel: +420 775148959 e-mail: lukasbobek@gmail.cz		
STAVEBNÍ OBJEKT: <b>SO 1 - oprava fasády části E</b> <b>SO 2 - výměna fasádních výplní otvorů</b>			FORMÁT DATUM Č KOPIE			3xA4 ŘÍJEN 2017 1			PROJEKT ČÍSLO VÝKRESU		
NÁZEV VÝKRESU: POHLED JIŽNÍ - "A" - NOVÝ STAV			MĚŘÍTKO 1:50			STUPEŇ PD			SO1+2-128		